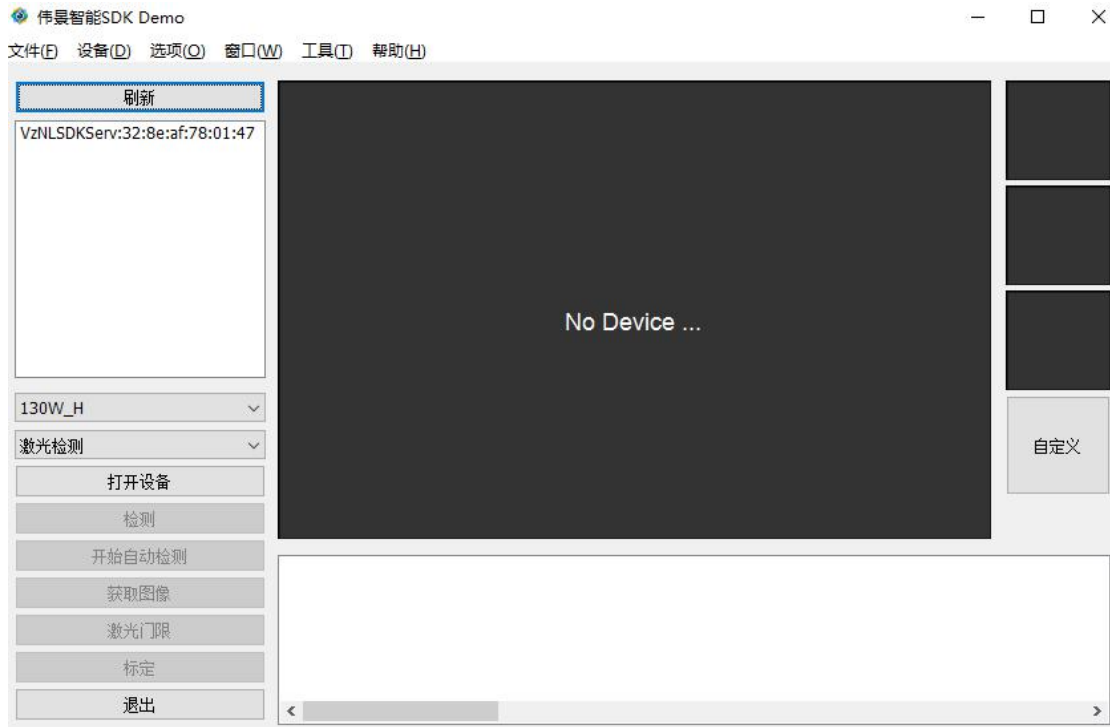
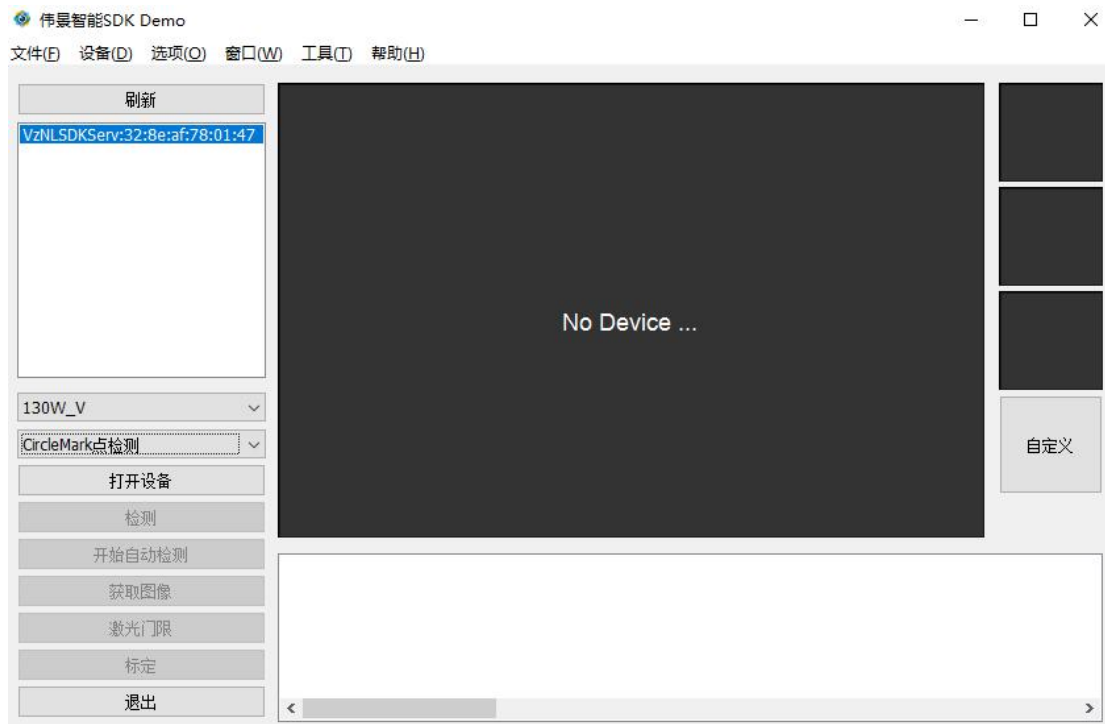


CircleMark——演示程序操作说明

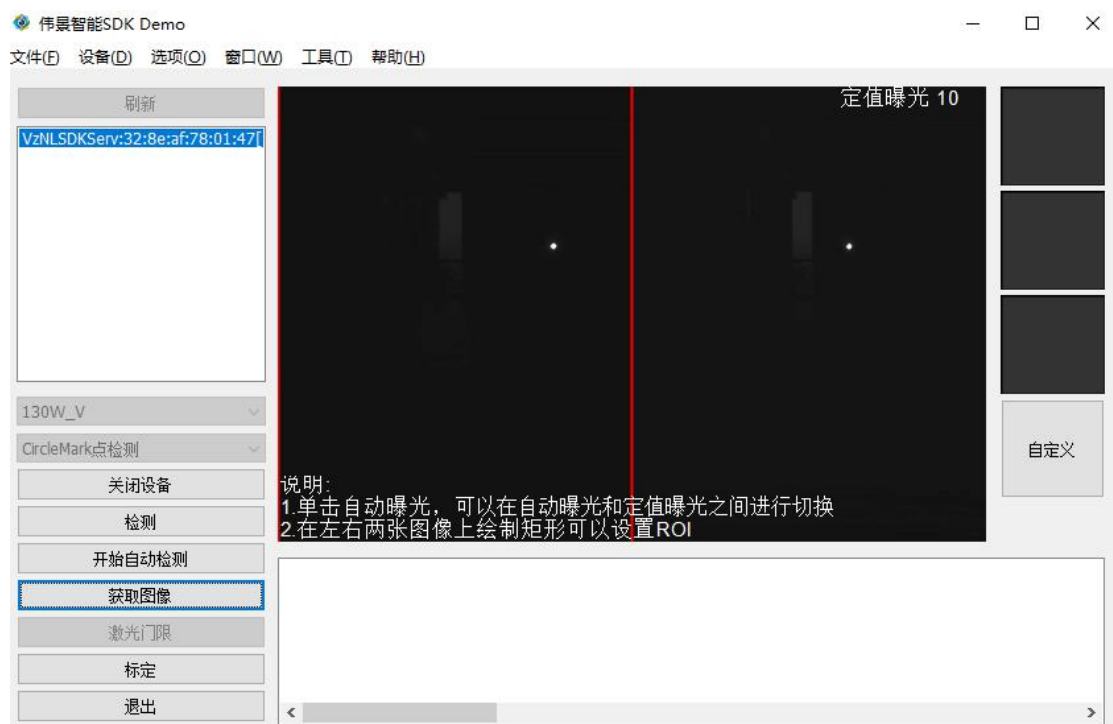
- 第一步 打开程序：运行“SDKSimpleDemo.exe”进入首界面；



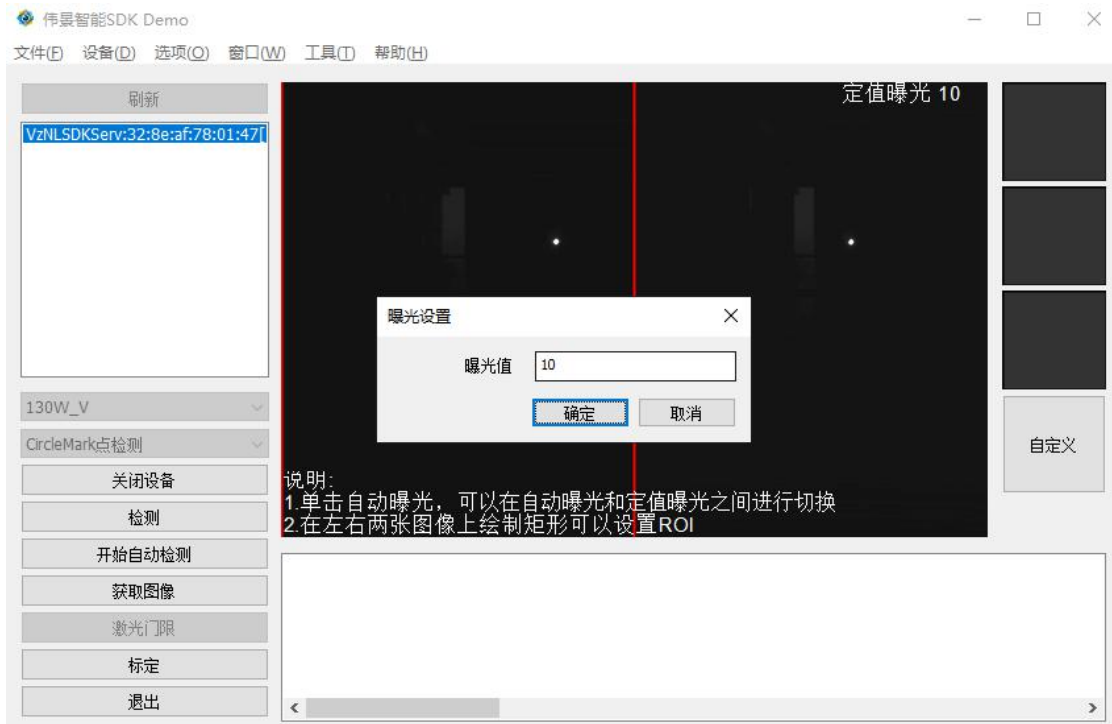
- 第二步 设备连接：依次次点击左导航栏“Mac 地址”->“眼睛型号（130W_V）”->“检测系统(CircleMark 检测)”->“打开设备”；



- 第三步 查看相机采集图像：依次选中“窗口”->“眼睛视图”->左导航栏“获取图像”，查看图像获取情况；



- 第四步 曝光设置：根据第三步获取图像情况，点击“定值曝光”调节合适亮度；



- 第五步 单次检测：依次选中“窗口”->“3D 视图”->左导航栏“检测”，查看检测结果；

注意：（ 鼠标左击+Ctrl 显示拉伸缩小

鼠标左击+Alt 翻滚查看）



- 第六步 自动检测：基于第五步的 3D 视图，直接点击左导航栏“开始自动检测即可”；

